



IRIS PHARMA inaugure ses locaux parisiens au sein de l'Institut de la Vision, l'un des plus grands centres de recherche européens dédié aux maladies oculaires

La société IRIS PHARMA, spécialiste mondial des recherches précliniques et cliniques en ophtalmologie, a engagé il y a un an un partenariat avec l'Institut de la Vision. Alors que ce dernier inaugurerait officiellement, le 11 décembre 2008, ses locaux parisiens sur le site des Quinze-Vingts, une équipe de recherche d'IRIS PHARMA y emménageait le même jour. Objectif : resserrer les collaborations entre unités académiques et industriels. Explications !

L'Institut de la Vision de Paris multiplie ses collaborations avec les industriels

L'Institut de la Vision (Inserm / Université Paris VI) s'impose comme l'un des plus grands centres de recherche européens, exclusivement dédié à la vision. Ouvert depuis mars 2008 au sein du Centre Hospitalier National d'Ophtalmologie (CHNO) des Quinze-Vingts à Paris, il réunit :

→ un pôle de recherche biomédicale, organisé en quatre départements : Biologie du Développement, Génétique, Traitement de l'Information Visuelle, Thérapeutique ;

→ le Centre d'Investigation Clinique du CHNO des Quinze-Vingts qui réalise

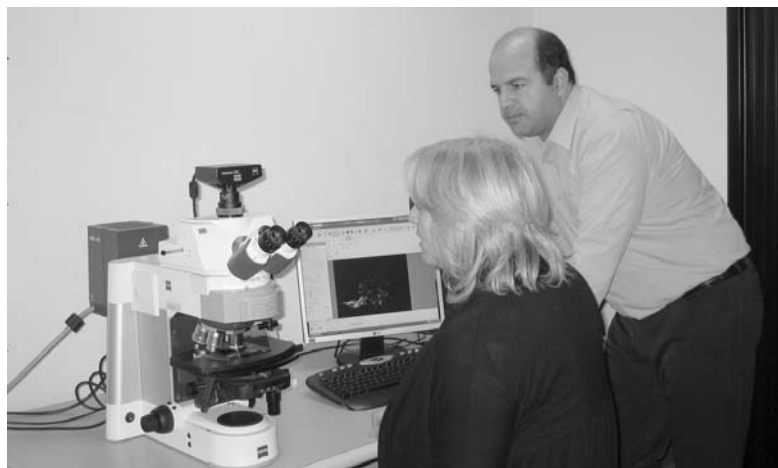
des études cliniques de phases I à III, dans le respect des Bonnes Pratiques Cliniques (BPC) et des directives en vigueur.

→ une dizaine d'industriels de premier rang, parmi lesquels Essilor, Thea, Fovea Pharma, Horus Pharma, Visiotact, IMI, Iris Pharma, Ardoysset...

Pour le Pr José-Alain Sahel, Directeur de l'Institut de la Vision, «notre centre de recherche européen exclusivement dédié aux maladies oculaires héberge aujourd'hui plusieurs équipes académiques et des industriels spécialisés dans le domaine de la vision, souhaitant développer et valider leurs innovations liées aux molécules thérapeutiques, aux outils de diagnostic et aux dispositifs qui améliorent le quotidien des malvoyants.»

Zoom sur la société IRIS PHARMA

La société IRIS PHARMA, implantée dans le sud de la France à proximité de Nice (06), fête cette année ses 20 ans. Elle a été créée en 1989 par M. Pierre-Paul ELENA, docteur en pharmacologie et biologie moléculaire et cellulaire. L'Entreprise est aujourd'hui une société de recherche sous contrat (CRO) considérée comme étant l'un des leaders mondiaux dans le domaine de l'ophtalmologie.



Analyse de marquages cellulaires en immunofluorescence par 2 membres de l'équipe d'histopathologie d'Iris Pharma

IRIS PHARMA est organisée en cinq pôles d'activité : la bio-analyse, la formulation préclinique, les études et services précliniques, les essais cliniques (phase I à IV et enquêtes médico-marketing), et le conseil stratégique. La société propose ainsi ses services et son expertise à l'échelle mondiale pour le développement de médicaments ophtalmologiques et de dispositifs médicaux oculaires ; les industries pharmaceutiques, entreprises de biotechnologie et instituts de recherche sont les premiers intéressés par ces prestations.



Dr Pierre-Paul Elena, Président fondateur d'Iris Pharma

« Notre collaboration avec IRIS PHARMA constitue un atout majeur pour l'Institut de la Vision ; elle nous apporte une maîtrise de l'ensemble de la filière, des grosses industries aux start-ups innovantes, qui va nous être très précieuse. C'est la garantie d'une approche stratégique pour la conclusion de partenariats industriels pertinents... », ajoute le Pr José-Alain SAHEL, directeur de l'Institut de la Vision.

Concilier efficacité économique, excellence de la recherche et bien-être des patients

Fort de son expertise et d'une notoriété internationale acquise au service des plus grands groupes pharmaceutiques, IRIS PHARMA maîtrise l'ensemble du continuum de développement des médicaments oculaires. La société est également fortement investie dans des programmes de recherche tournés vers des innovations de rupture (Dégénérescence Maculaire Liée à l'Age (DMLA), rétinopathies liées au diabète...); elle sera à ce titre associée au comité de pilotage de l'Institut de la Vision, qui en détermine les axes de recherche stratégiques.

« Pour importants que puissent être les enjeux économiques liés à notre activité, la finalité reste avant tout la disponibilité des traitements pour le bien-être des patients », précise le Dr ELENA. « C'est tout le sens de notre partenariat avec les équipes de l'Institut de la Vision. Les perspectives de traitement ouvertes par nos recherches sont fascinantes parce qu'elles promettent, dans un avenir proche, de transformer la vie des patients atteints de pathologies oculaires.»

Pour plus d'information :

<http://www.institut-vision.org>
<http://www.iris-pharma.com>
Pierre-Paul Elena
Email : pierre-paul.elena@iris-pharma.com



Votre souhait devenu réalité!

PHERASTAR FS - découvrez la prochaine génération de lecteur de microplaque HTS.

- Technologies multiples
- Spectrophotomètre UV/Vis ultra rapide
- Intensité de Fluorescence, TRF, FP, Luminescence
- Laser UV pour les mesures TR-FRET
- Injecteurs de réactifs intégrés
- Lecture de type bottom pour applications cellulaires
- Détection en double émission simultanée
- Haute résolution en mode Scanning
- Laser dédié pour technique AlphaScreen®
- Performances de référence en HTRF®
- Logiciel de traitement convivial MARS

Trouvez plus de renseignements sur:
france@bmglabtech.com - Tél: 01 48 86 20 20



www.bmglabtech.com